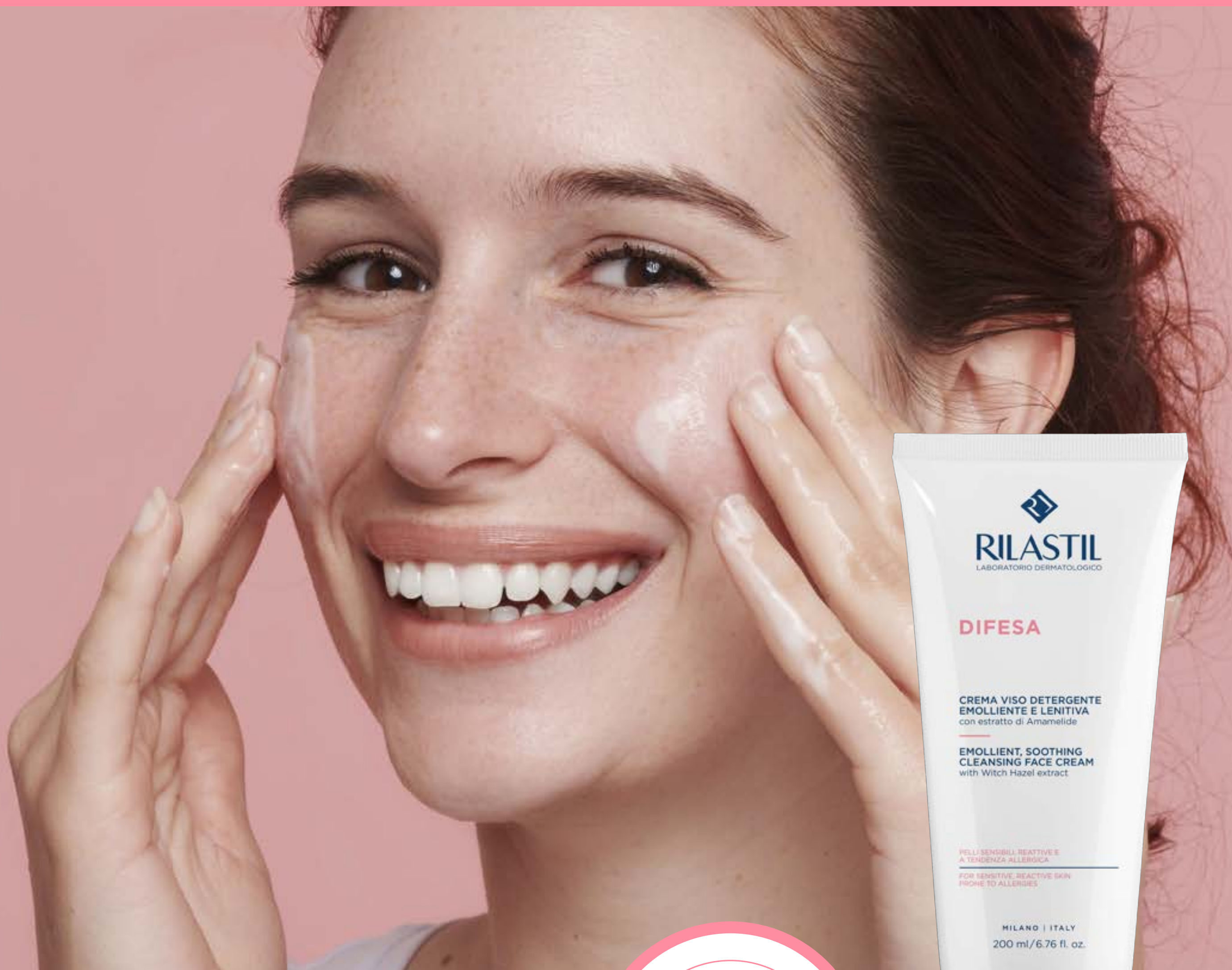




**RILASTIL**  
LABORATORIO DERMATOLOGICO

**PIEL REACTIVA Y PROPENSA  
A LAS ALERGIAS**



## **DIFESA**

### **LIMPIADOR**

PIELES INTOLERANTES



Crema limpiadora y desmaquillante de rostro, ojos y labios, con acción calmante y emoliente. Su fórmula no contiene tensioactivos agresivos, sino que realiza una limpieza por afinidad, ya que sus ingredientes se adhieren a las impurezas de la piel y las eliminan. Retira delicadamente maquillaje incluso resistente al agua. Indicado para pieles delicadas y propensas a alergias.

#### **MODO DE USO**

Aplicar sobre la piel húmeda con un disco de algodón o directamente con la yema de los dedos. Masajear delicadamente, y pasar un disco de algodón limpio para retirar residuos o si se prefiere enjuagar.

► **EXTRACTO DE HAMAMELIS**  
Acción calmante, antipicor, antirojeces e hidratante.

**+21.8% HIDRATACIÓN**  
EN 15 DÍAS

**-62.5% PICOR**  
EN SOLO 1 MINUTO

