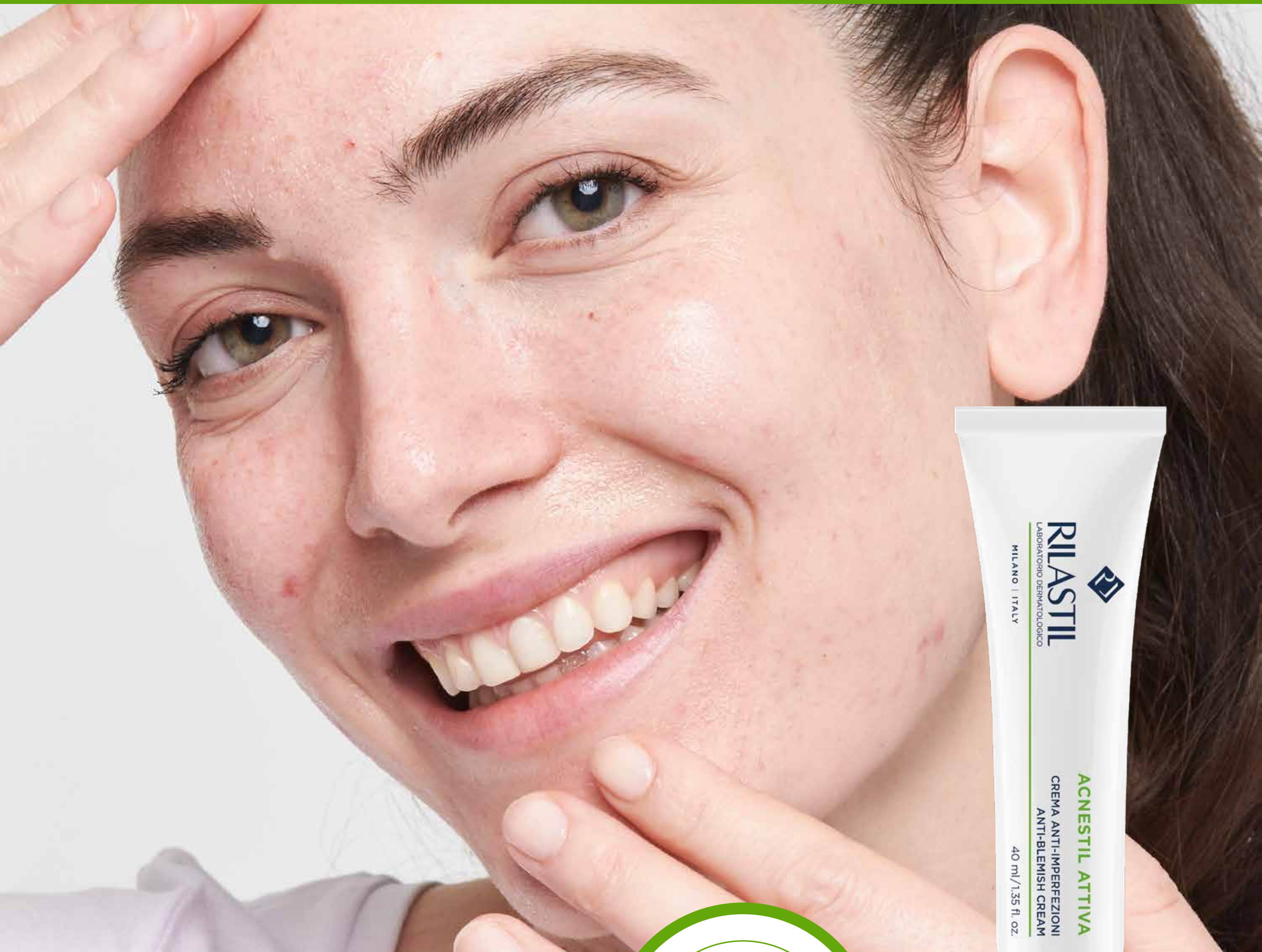




RILASTIL
LABORATORIO DERMATOLOGICO

**PIEL CON TENDENCIA
ACNEICA**



ACNESTIL ATTIVA

PIELES CON TENDENCIA A BARROS Y ESPINILLAS



Reduce y **previene la aparición de imperfecciones típicas de la piel con impurezas**, como puntos negros, barros y espinillas. Además, controla el exceso de brillo y disminuye a la vez que previene las manchas ocasionadas por estas imperfecciones.

MODO DE USO

Aplicar sobre la piel limpia y seca en las zonas a tratar, mañana y noche o según indicación médica, previa limpieza con Acnestil Gel Limpiador.

► **COMPLEJO EXFOLIANTE**
Salicilato de sodio

► **COMPLEJO HIDRATANTE**
Ácido hialurónico, pantenol

► **COMPLEJO ANTIMANCHAS
Y SEBORREGULADOR**
Niacinamida, azeloglicina

► **COMPLEJO CALMANTE**
Vitamina E, Glicirricinato de dipotasio

► **COMPLEJO ANTIMICROBIANO**
Gluconato de clorhexidina,
Oligopéptido-10

**-29% SEBO
-42% PUNTOS NEGROS**

